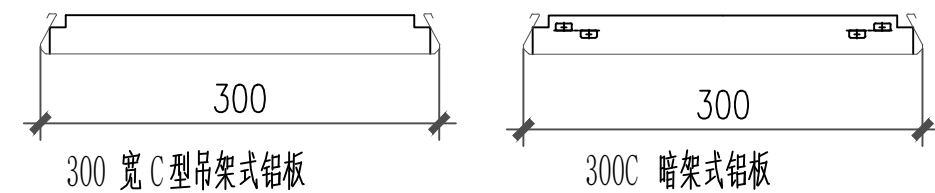
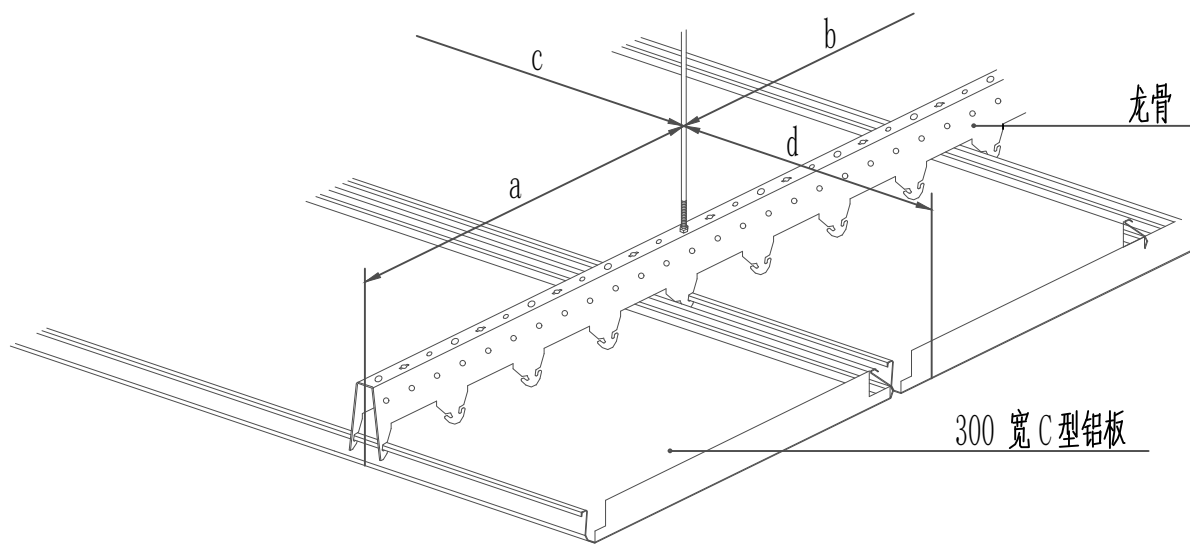


类型	设计编号	洞口尺寸(mm)	数量	选用型号	备注
普通门	M1321	1300X2100	8	定做无亮	成品实木门(带普通玻璃,易碎)
无障礙門	WZAM1121	1100X2100	39	定做无亮	铝合金防弹玻璃无障礙推拉门(净宽1m)
甲级防火门	FM甲1321	1300X2100	2	定做无亮	甲级钢制防火门由专业厂商定制安装(净宽1.2m)
乙级防火门	FM乙1321	1300X2100	4	定做无亮	乙级钢制防火门由专业厂商定制安装(净宽1.2m)
乙级防火门	FM乙1121	1100X2100	1	定做无亮	乙级钢制防火门由专业厂商定制安装(净宽1.0m)

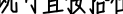
-
- The image contains two technical drawings of doors/windows. The left drawing is labeled 'CM1021 1:50 无障碍门' (CM1021 1:50 Barrier-free door). It shows a side view of a door with a height of 2100mm. The door has a width of 1050mm. Key features include a '观察玻璃' (observation glass) with a height of 50mm, a '坚扶把手' (firm support handle) with a height of 900mm, and a '护门板' (door protection plate) with a height of 350mm. The door is labeled '内外均设' (set on both sides). The right drawing is labeled 'M1321 1:50 消防救援窗' (M1321 1:50 Fire rescue window). It shows a side view of a window with a height of 2100mm. The window has a width of 1300mm. Key features include a '观察窗窗' (observation window) with a height of 450mm, a '消防救援窗' (fire rescue window) with a height of 1300mm, and a '护门板' (door protection plate) with a height of 350mm. The window is labeled '内外均设' (set on both sides).

300宽C型吊架式安装示意图:

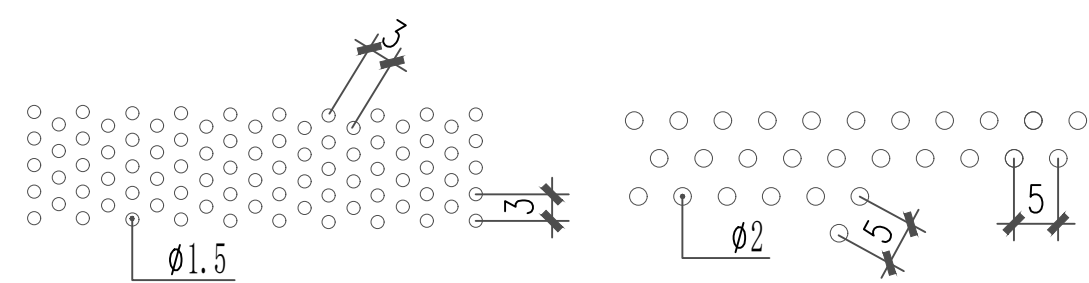


吊架龙骨及吊点最大间距			
a	b	c	d
300	1200	2400	300

300 宽 C 型铝合金条板有四种安装方式, 即:

1. 明架式: 明架式安装, 既可直接搭在板端墙上的修边角上, 亦可安装在  T形龙骨上;

300宽C型型铝合金条板标准针孔形式:

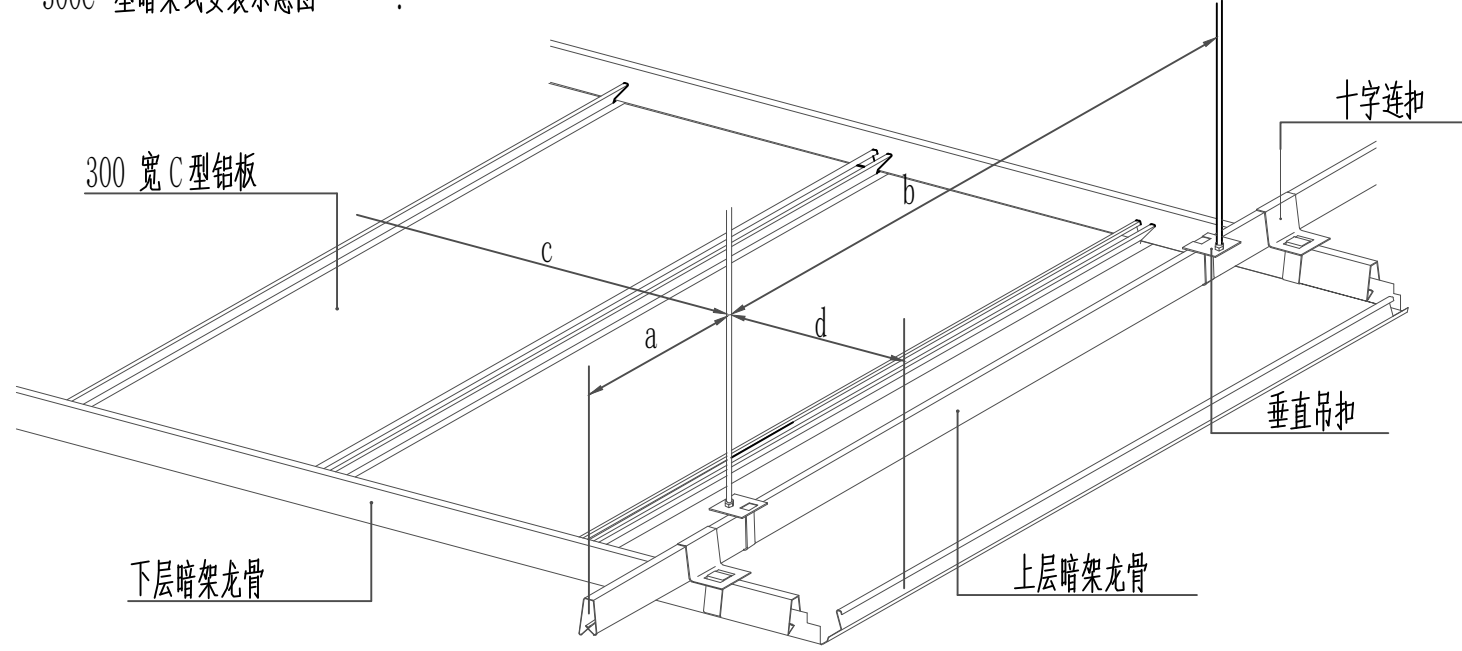


标准针孔型式一 : (开孔率 23%)

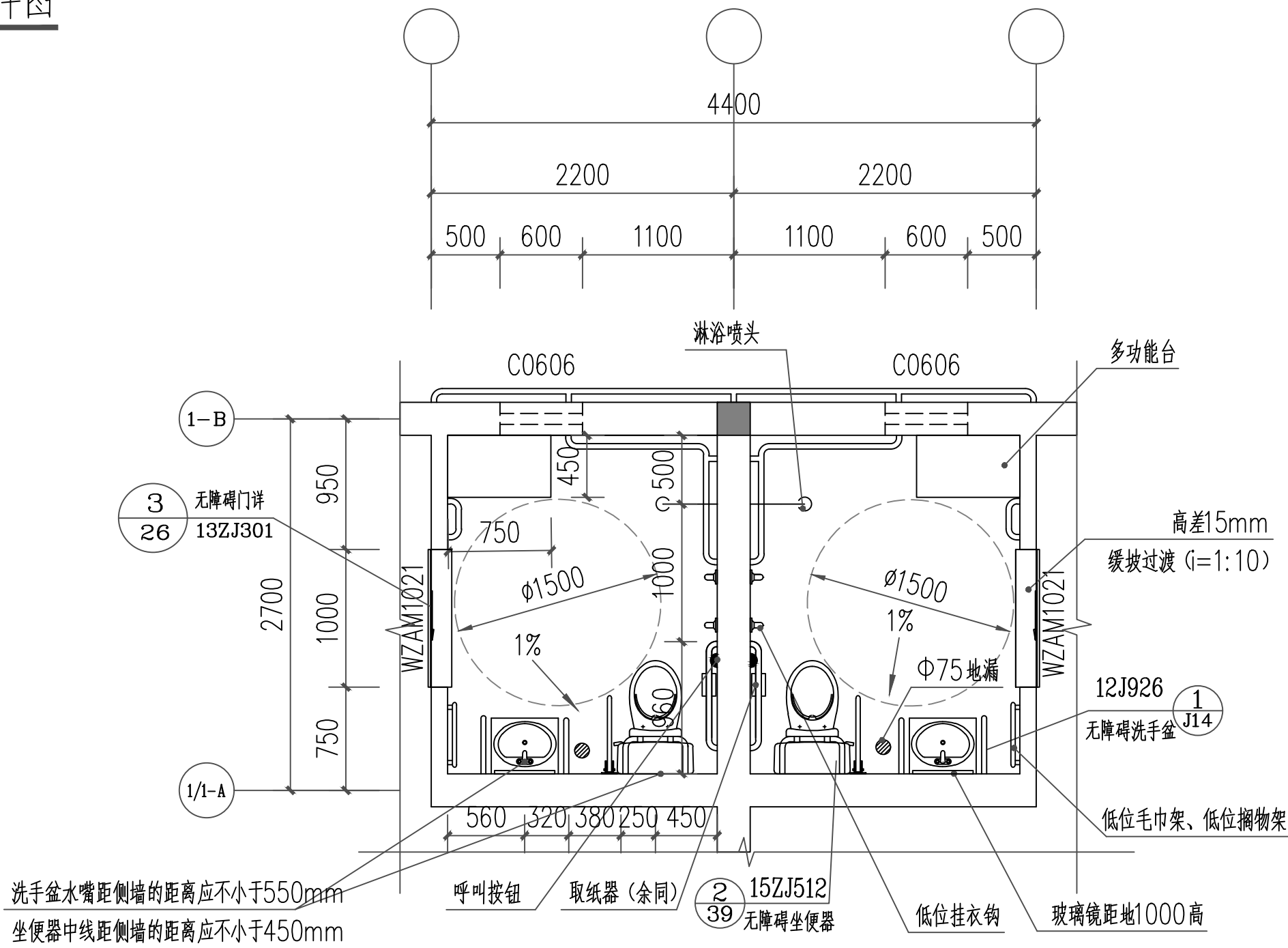
标准针孔型式二 : (开孔率 15%)

暗架式龙骨及吊点最大间距			
a	b	c	d
300	1200	2400	300

300C 型暗架式安装示意图 :



吊顶大样图



卫生间大样图一 1:50

项目负责人	周国斌	 <div>永州市永南建筑设计院有限公司 Yongzhou Yongnan Architectural Design Institute Co., Ltd 证书编号: A243006687 电话: 0746-5722902</div>				
专业负责人	王德忠					
审 定	王德忠		建设单位	江华瑶族自治县民政局	工程号	
审 核	周国斌		工程名称	江华瑶族自治县水口中心敬老院提质改造项目	阶 段	施工图
校 对	王德忠		图 纸	改造门窗表	图 别	装 施
设 计	冯志	卫生间大样图		图 号	ZS-27	
			吊顶大样图	日 期	2023.01	